

## Progression arts visuels période 3

### Organisation matérielle et spatiale :

L'installation du matériel pour les séances d'arts visuels se fera par des élèves volontaires de cycle 3 avant le début de la séance.

Ajout d'un fond sonore pendant la séance d'arts visuels afin d'aider les élèves à se poser et à se concentrer.

Organisation en 4 ateliers dans l'espace classe, garderie et classe de Mme Vinçonneau pour l'utilisation des TICE.

- Point de départ pour cette séquence d'arts visuels : les élèves ont travaillé sur le *Secret de la Joconde* en littérature au début du 1<sup>er</sup> trimestre.

<b>Objectif de la séquence : détourner une œuvre picturale en manipulant et combinant des matériaux, des supports, des outils</b>
---

### Séance 1

#### **Situation de départ**

Le tract de Lille 2004 Capitale Européenne de la culture qui propose un détournement de la Joconde

- Est-ce que le tableau semble être connu des élèves ?
- Savent-ils ce qu'on entend dans la **culture** ? Culture agricole différente de la culture artistique.
- Pourquoi ont-ils utilisé ce tableau pour le tract ?

L'ont-ils utilisé à l'identique ? Quels sont les changements ?

#### **Comparaison du tableau du tract et de l'œuvre originale**

- Où trouver l'œuvre originale ? Où trouver une reproduction ?

- Quelles sont les transformations ?

- ajout d'une pancarte « LILLE »
- la position des mains (le pouce levée)
- la position du visage dans le tableau central (décalé)

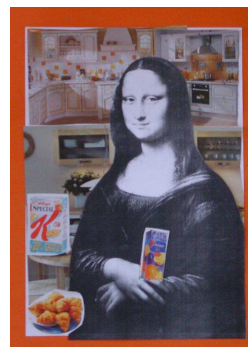
- Interprétation des transformations (pour donner plus de sens à l'image).

D'autres artistes ont détourné la Joconde. Observation, analyse des procédés de détournements, du message donné...

## ATELIER 1

De la même façon, vous allez donner un sens nouveau à ce tableau. Pour se faire, vous disposerez :

- d'une paire de ciseaux
- d'une photocopie A4
- de colle
- éventuellement de catalogues et de feuilles A4, A3



## ATELIER 2

### **Peinture à la tempéra**

Les élèves ont pris connaissance de la recette avant la séance, de ce fait, ils ont pu ramener quelques épices (curry, cannelle, safran...).

### ***Recette Tempéra***

#### Il faut :

- ◆ 4 pots avec leur couvercle
- ◆ un œuf frais
- ◆ de l'huile de lin
- ◆ du vinaigre blanc
- ◆ des épices (piment, curry...)

1/ Dans un pot, mélange de l'œuf, de l'huile et une goutte de vinaigre. Agite bien pour faire un mélange homogène.

2/ Répartis ce mélange dans les trois autres pots. Ajoute dans chacun une cuillère à café d'épice.

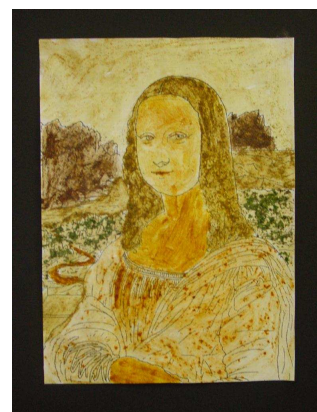
#### ► Réalisation de la préparation :

- dans une palette les élèves reçoivent le jaune d'œuf
- dans un pot de l'eau
- dans un pot du vinaigre

#### ► Attention :

- La préparation doit être pâteuse.
- Les élèves ne doivent pas mettre les doigts dans les yeux s'ils ont touché les épices.
- Aérer la pièce car l'odeur peut vous monter à la tête.

Les élèves avaient à mettre en peinture un modèle simplifié de la Joconde.



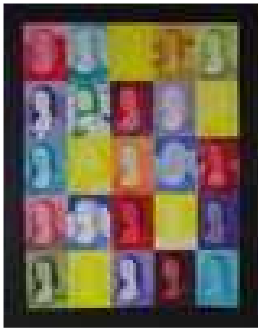
### ATELIER 3

**Travail sur le dégradé de la couleur** : Comment éclaircir ?

Dans la palette une couleur et du blanc. Les élèves doivent mettre en couleur le tableau simplifié de la Joconde grâce à cette technique.

**Travail sur le dégradé de la couleur** : Comment foncer ?

Dans la palette une couleur et du noir. Les élèves doivent mettre en couleur le tableau simplifié de la Joconde grâce à cette technique.



### ATELIER 4

Modifier une reproduction du tableau de la Joconde en utilisant un logiciel d'image et de dessin (Paint).

Attention, il faut que même après modification l'on reconnaisse le tableau d'origine.





# Lille2004

CAPITALE EUROPÉENNE  
DE LA CULTURE

